



Naturdenkmal „Rotbuchenallee“ bei Kohlstädt, Schlangen

Ziele und Maßnahmen im Schwerpunkt- raum:

- historische Kulturlandschaftselemente wie z.B. alte Steinbrüche aufwerten und erhalten
- Planung und Einrichtung von Themenwegen für ein spielerisches Lernen in der Natur
- Offenhaltung der Landschaft und Erhalt von extensivem Grünland zur Förderung der Biodiversität
- Erarbeitung eines Konzeptes zur langfristigen Bewirtschaftung des Grünlandes
- Entwicklung von Pflegekonzepten für die artenreichen Wegraine entlang der Wirtschaftswege

Bei Fragen oder Anregungen für weitere
Maßnahmen melden Sie sich gern!

Ansprechperson:

Name: Yasmin Günterberg

Mail: y.guenterberg@kreis-lippe.de

Telefon: 05231 / 62 - 6452

In Kooperation mit:



HOCHSCHULE OSNABRÜCK
UNIVERSITY OF APPLIED SCIENCES



Gefördert durch:



aufgrund eines Beschlusses
des Deutschen Bundestages

Ministerium für Umwelt,
Naturschutz und Verkehr
des Landes Nordrhein-Westfalen



Mehr Informationen:



Fotos: © Kreis Lippe

Kreis Lippe – Der Landrat
Landschaft und Naturhaushalt
Felix-Fechenbach-Straße 5
32756 Detmold
Telefon: 05231 62-77511
naturschutzbehoerde@kreis-lippe.de
www.kreis-lippe.de



Grüne Infrastruktur

Schwerpunktraum 5

„Grünland- und Offenlandbereichen
zwischen Schlangen und Veldrom“



Grüne Infrastruktur ist ein geplantes Netzwerk aus natürlichen und historischen Elementen, welche das Land prägen. Das sind z. B. Wälder, Flüsse, Hecken, landwirtschaftliche Flächen und historische Bauwerke. Hier in Lippe wird die Grüne Infrastruktur anhand der Themenfelder **Biotopverbund**, **Kulturlandschaft** und **Erholung** entwickelt. Sie verbessert die Umwelt, fördert die Vielfalt der Tiere und Pflanzen und das Wohlbefinden der Menschen.

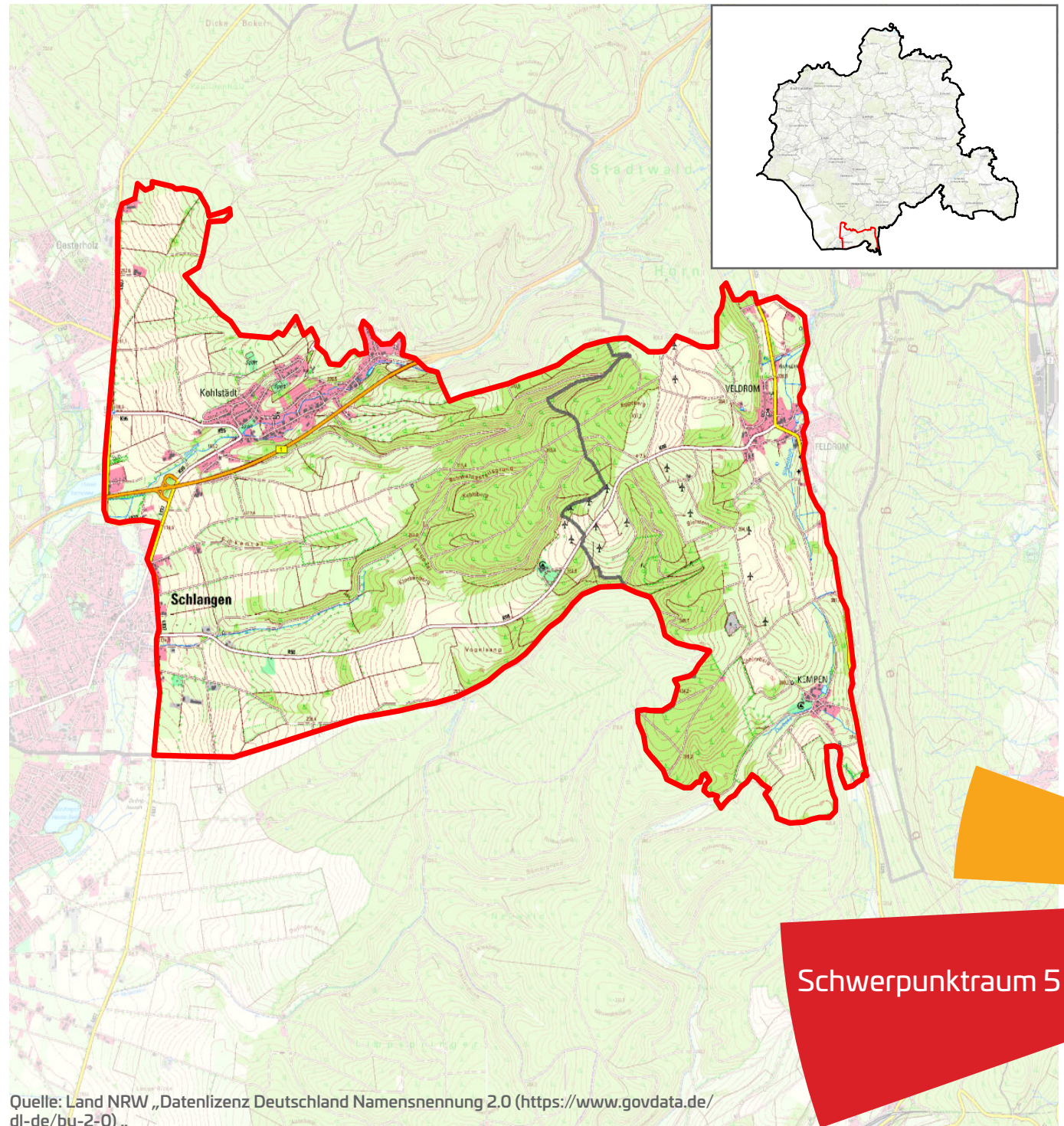
Der Kreis Lippe ist eine von zwei Modellregion für die Umsetzung des „Bundeskonzept Grüne Infrastruktur“. Das Erprobungs- und Entwicklungsvorhaben wird vom Bundesamt für Naturschutz gefördert. Im Kreis Lippe gibt es sieben Schwerpunkträume.

Der Schwerpunktraum fünf beinhaltet Flächen in der Stadt Horn Bad Meinberg und der Gemeinde Schlangen. Kennzeichnend für das Gebiet sind die parallellaufenden Täler, deren Hänge vor allem durch beweidetes Grünland und vielfältige Hecken geprägt ist.

Dieses Gebiet ist besonders bedeutend für den Vogelzug und stellt einen Hotspot der Biodiversität dar.



Weidende Rinder auf hängigem Grünland



Quelle: Land NRW „Datenlizenz Deutschland Namensnennung 2.0 (<https://www.govdata.de/dl-de/by-2-0>) „