



Beweidete Bergheide im Teutoburger Wald

Ziele und Maßnahmen im Schwerpunkt- raum:

- Pflegekonzepte für Bergheiden aufstellen und umsetzen, um die Heidegesellschaften zu fördern und den Erhaltungszustand der Biotope zu verbessern.
- Biotopvernetzung erweitern und so Verbindungen für Pflanzen und Tiere zwischen den verschiedenen Heideflächen schaffen.
- Prägende Elemente der Kulturlandschaft und der historischen Landnutzung anschaulich darstellen und kommunizieren, um z. B. die ehemaligen Bewirtschaftungsformen sichtbar zu machen.
- Erholungssuchenden die Natur und ihre Besonderheiten spielerisch und verständlich über Umweltbildungskonzepte näherbringen. Die historisch geschaffene Landschaft der Bergheiden erklären und hervorheben.

Bei Fragen oder Anregungen für weitere
Maßnahmen melden Sie sich gern!

Ansprechperson:

Name: Luisa Glocker

Mail: l.glocker@biologischestationlippe.de

Telefon: 05282 / 462

In Kooperation mit:

LWL Für die Menschen.
Für Westfalen-Lippe.



HOCHSCHULE OSNABRÜCK
UNIVERSITY OF APPLIED SCIENCES

Biologische Station Lippe

TH OWL TECHNISCHE HOCHSCHULE
OSTWESTFALEN-LIPPE
UNIVERSITY OF
APPLIED SCIENCES
AND ARTS

Gefördert durch:

 Bundesministerium
für Umwelt, Naturschutz, nukleare Sicherheit
und Verbraucherschutz

BfN Bundesamt für
Naturschutz

aufgrund eines Beschlusses
des Deutschen Bundestages

Ministerium für Umwelt,
Naturschutz und Verkehr
des Landes Nordrhein-Westfalen



Mehr Informationen:



 **KREIS
LIPPE**
Heimat geben. Zukunft bieten.

Fotos: © Kreis Lippe, © M. Füller
Kreis Lippe – Der Landrat
Landschaft und Naturhaushalt
Felix-Fechenbach-Straße 5
32756 Detmold
Telefon: 05231 62-77511
naturschutzbehoerde@kreis-lippe.de
www.kreis-lippe.de



Grüne Infrastruktur

Schwerpunktraum 4

„Hauptkamm des Teutoburger Waldes“

 **Grüne Infrastruktur**
in ländlichen Regionen  **KREIS
LIPPE**
Heimat geben. Zukunft bieten.

Grüne Infrastruktur ist ein geplantes Netzwerk aus natürlichen und historischen Elementen, welche das Land prägen. Das sind z. B. Wälder, Flüsse, Hecken, landwirtschaftliche Flächen und historische Bauwerke. Hier in Lippe wird die Grüne Infrastruktur anhand der Themenfelder **Biotopverbund**, **Kulturlandschaft** und **Erholung** entwickelt. Sie verbessert die Umwelt, fördert die Vielfalt der Tiere und Pflanzen und das Wohlbefinden der Menschen.

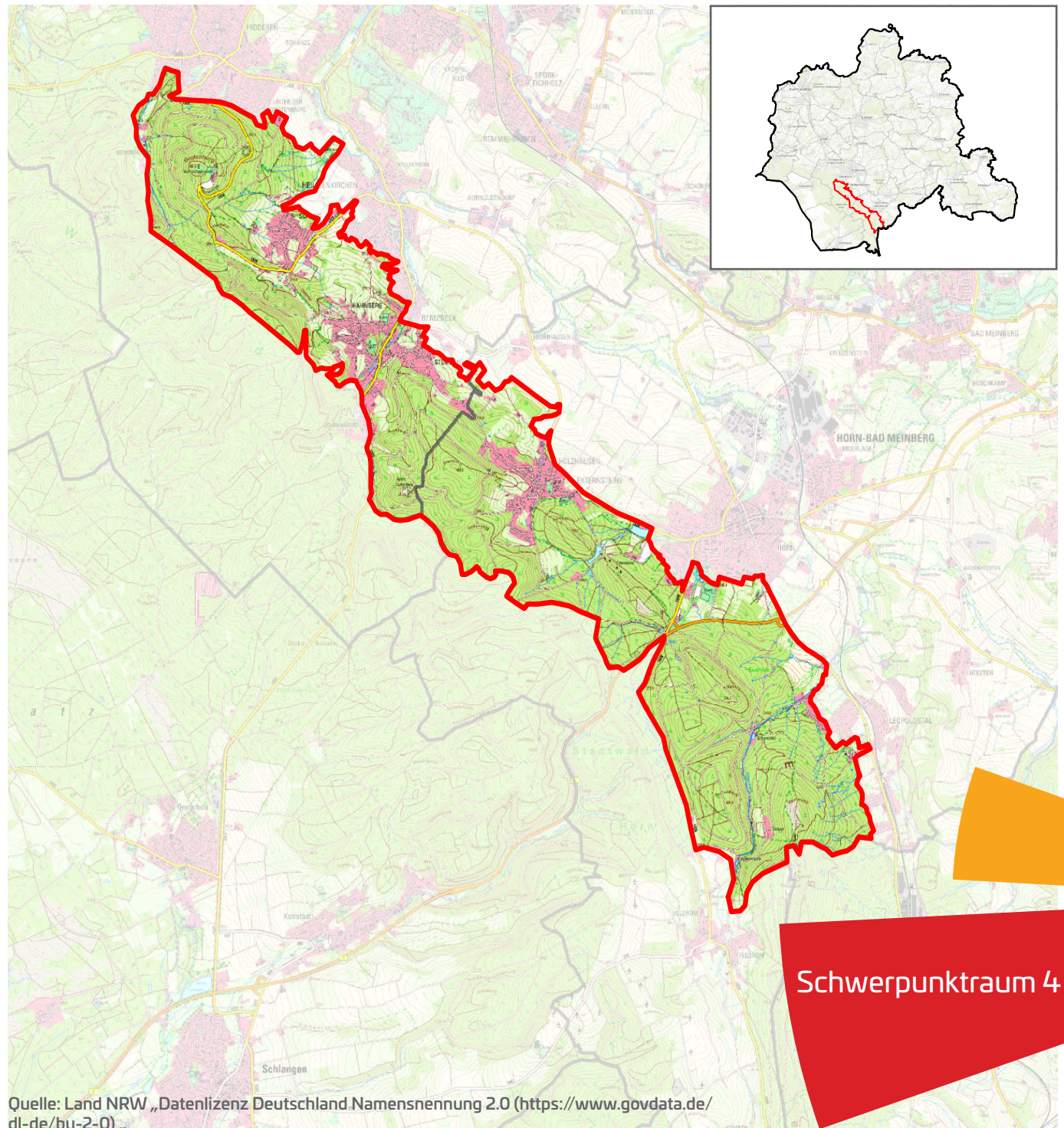
Der Kreis Lippe ist eine von zwei Modellregion für die Umsetzung des „Bundeskonzept Grüne Infrastruktur“. Das Erprobungs- und Entwicklungsvorhaben wird vom Bundesamt für Naturschutz gefördert. Im Kreis Lippe gibt es sieben Schwerpunkträume.

Der Schwerpunktraum vier beinhaltet Flächen in den Städten Horn-Bad Meinberg und Detmold und umfasst Sehenswürdigkeiten wie das Hermannsdenkmal, Externsteine und die lippische Velmerstot. Ein einzigartiges Merkmal für das Gebiet sind die besonderen Bergheiden, die sich in unterschiedlichem Erhaltungszustand durch den Teutoburger Wald ziehen.

Die Bergheiden sind entstanden durch die historische Nutzung der mageren Hanglagen - die Beweidung.



Bergheide im Teutoburger Wald



Quelle: Land NRW „Datenlizenz Deutschland Namensnennung 2.0 (<https://www.govdata.de/dl-de/by-2-0>)“