

Das Infozentrum

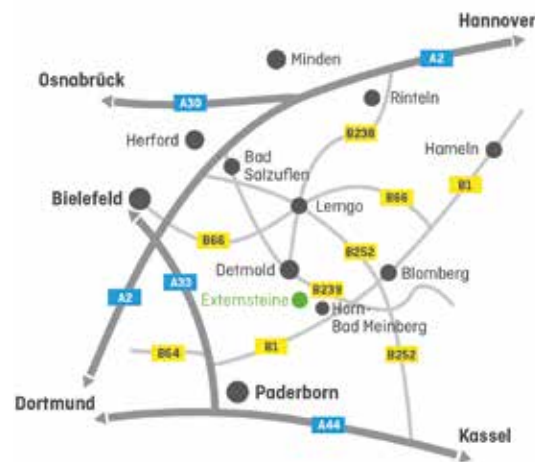


Das Infozentrum Externsteine zeigt auf einer Fläche von 200 Quadratmeter eine lebendige Ausstellung zur Natur und Kultur der Externsteine. Es ist Ausgangspunkt für die drei GPS-Naturerlebnispfade, die durch das gesamte Gebiet führen und einzeln oder auch in der Kombination erwandert werden können. Die App „Externsteine“ für iOS (iPad, iPhone), Android und Windows Mobile mit Infos in Deutsch, Englisch, Französisch und Niederländisch können kostenlos unter www.externsteine-info.de heruntergeladen werden. Für Schulklassen von 8-12 Jahren stehen im Infozentrum oder auf www.externsteine-info.de kostenlose Materialien für eine spannende Tour entlang der Knickenhagen-Route zur Verfügung.



Natur trifft Kultur

Jährlich besuchen rund ein halbe Millionen Menschen die Externsteine. Diese hohe Besucherzahl stellt für das Naturschutzgebiet eine besondere Herausforderung dar. Mit dem Projekt „Natur trifft Kultur am Fels“ haben sich der Landesverband Lippe und die Biologische Station zur Aufgabe gemacht, Naturschutz und Tourismus in Einklang zu bringen. Die Naturerlebnispfade und das Infozentrum sind Teile einer umfassenden Öffentlichkeitsarbeit zur Umweltbildung im Naturschutzgebiet Externsteine.



Öffnungszeiten (Änderungen vorbehalten)

Hauptsaison

1. April - 31. Oktober 10.00 - 18.00 Uhr

Nebensaison

1. November - 31. März reduzierte Zeiten

Infozentrum Externsteine

Parkplatz:

Externsteiner Straße 33
32805 Horn-Bad Meinberg
Tel.: 05235 2029796

**Für's Navi:
Parkplatz Externsteine
Externsteiner Straße 33**

info@externsteine-info.de
www.externsteine-info.de

www.facebook.com/ExternsteineHornBadMeinberg



Naturpark
Teutoburger Wald
Eggegebirge

Naturpark Teutoburger Wald/Eggegebirge
Grotenburg 52 · 32760 Detmold
www.naturpark-teutoburgerwald.de



Dezember 2019, 3. Auflage
Text: Naturpark, Landesverband Lippe
Fotos: J. Biere, Heimatverein Augustdorf;
R. Jähne; A. Nagel
Layout | Gestaltung: k-konzept



Denkmalstiftung Landesverband-Lippe
Schlossstraße 18 · 32657 Lemgo

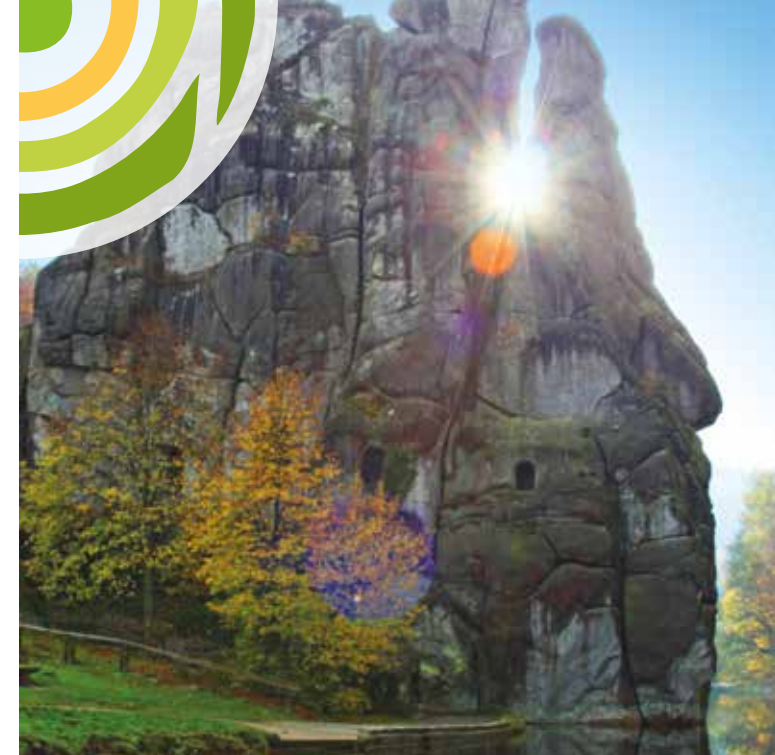


Gefördert durch:

Ministerium für Umwelt, Landwirtschaft,
Natur- und Verbraucherschutz
des Landes Nordrhein-Westfalen



Papier FSC-Logo
von Druckerei
einfügen lassen



STEIN hart

Wandern rund um die sagenhaften
Externsteine



Naturpark
Teutoburger Wald
Eggegebirge

www.naturpark-teutoburgerwald.de

Die Externsteine

Ein beeindruckendes Natur- und Kulturdenkmal sind die Externsteine, eine Felsgruppierung aus Osningsandstein. Diese entstand in der unteren Kreidezeit als Ablagerungsschicht eines Meeres. Vor ca. 70 Mio. Jahren wurde die Schicht durch Verschiebungen der Erdkruste senkrecht aufgefaltet. Die weicheren Gesteine wurden von Wasser und Wind ausgespült und nur der harte Sandstein blieb bestehen, der sich heute mit seinen markanten Felsen emporhebt.




Neben der freistehenden Felsformation gibt es neun weitere Felsen, die im Schutz des Waldes kaum auszumachen sind. Diese Felsbiotope sind von besonderer Bedeutung für seltene Tier- und Pflanzenarten, wie dem Getröpfelten Spitzmoos, das landesweit bloß in diesem Gebiet auszumachen ist. Auch Uhus brüten seit 2006 wieder in diesem Areal.




Die Externsteine gehören zu den insgesamt acht Erlebnis-Stationen der „Entdeckertour – vom Hermann bis zur Velmerstot“! Das heißt, hier gibt es nicht nur Naturerlebnis pur, sondern auch den nächsten Stanzer in den Sammelpass, wenn ihr die Stufen auf die Felsen erklimmt und so die Aussichtsplattform erreicht habt!




 Schliepstein-Route
1,4 km

 Knickenhagen-Route
mit interaktiven
Stationen
2,5 km

 Bärenstein-Route
2,5 km

 Blaubeeren-Route
6 km

 Hermannshöhen
226 m

Legende

 Schutzhütte

 Aussichtspunkt

 Parkplatz

 Gaststätte

 Toilette

 Infozentrum

 Haltestelle
Naturparkbus

Wanderwege und Naturerlebnispfade

Schon seit 1926 stehen die Externsteine und ihr Umfeld unter Naturschutz. Entdeckt werden kann das insgesamt 127 ha große Naturschutzgebiet über die 6 km lange, als Qualitätsweg vom Deutschen Wanderverband ausgewiesene **Blaubeeren-Route**.

Von den Externsteinen aus führt die **Bärenstein-Route** mit einer Länge von 2,5 km rund um den Bergrücken Bärenstein. Er ist mit seinen knorrigen Eichen und Buchen ein Zeitzeuge der Waldheide (Hudewälder) und bietet eine natürliche Stille, welche nur durch den Gesang der Vögel unterbrochen wird.

Die 2,5 km lange **Knickenhagen-Route** (Wegmarkierung Oh! 6) verläuft durch großflächige Besenheide- und Blaubeerareale, die von Baumveteranen begleitet werden. Schafe der biologischen Station arbeiten hier als Landschaftsgärtner zur Erhaltung der Bergheideflächen. An den interaktiven Stationen der Knickenhagen-Route, die sich über den Bergrücken Knickenhagen erstreckt, erleben Erwachsene und Kinder die Vielseitigkeit der Natur aus überraschenden Perspektiven.



Die **Schliepstein-Route** mit einer Länge von 1,4 km führt entlang der Wiembecke zum Unteren Teich, der mit seinem reichen Fischbestand ein Eldorado für Wasservögel ist. Diese Bachlandschaft ist geprägt durch einen Erlen- und Eschenbestand.

Die **Bärenstein-Route** und **Schliepstein-Route** sind für Kinderwagen geeignet.