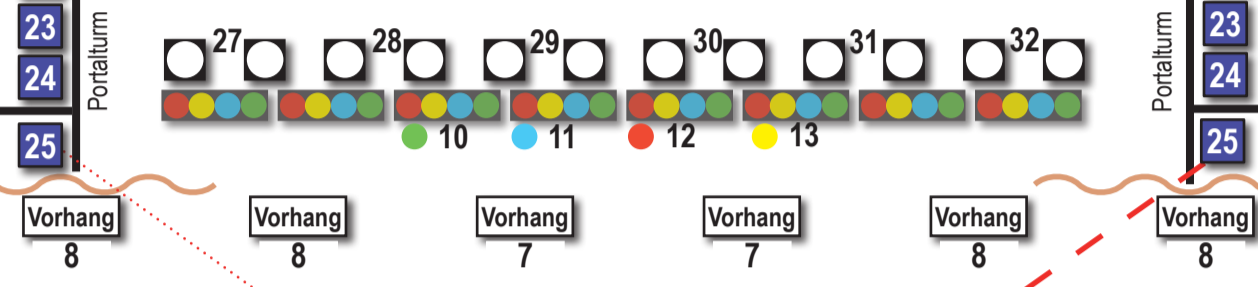
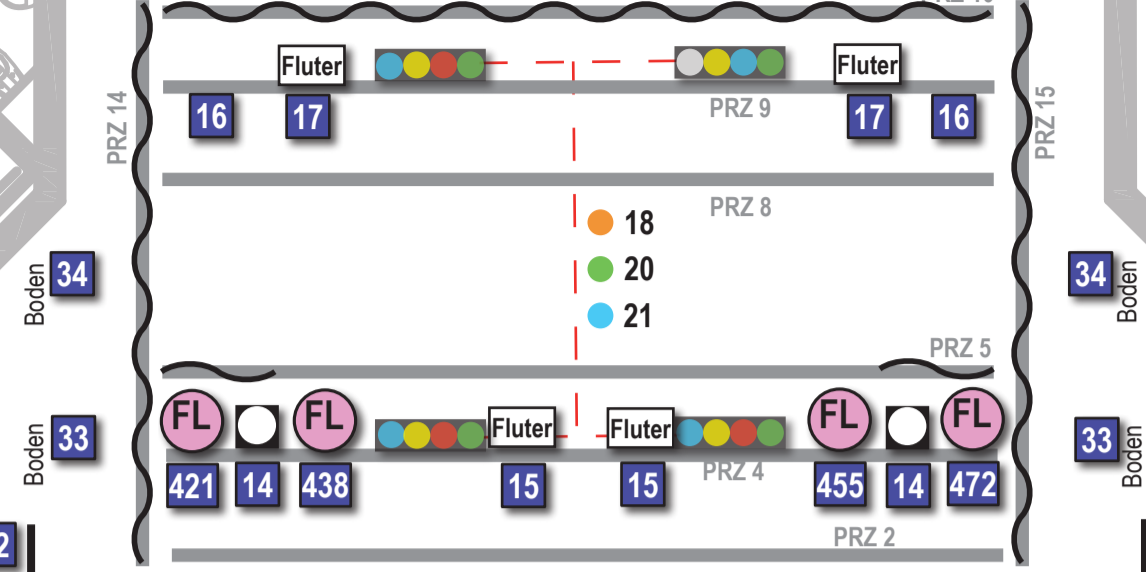


lichte Höhe: 7,74 m PRZ 11

Belastung der Züge: max 150 kg



Truss



Lichtplan
Kurtheater
Bad Meinberg

DMX	Gerät
1	Profilier 1 SR - Stage Right
2	n/a
3	Profilier 2 SR - Stage Right
4	Profilier 1 SL - Stage Left
5	n/a
6	Profilier 2 SL - Stage Left
7	Vorhang Mitte
8	Vorhang Mitte/Halb 2x
9	Vorhang Außen
10	Rampe 1 Grün
11	Rampe 1 Cyan
12	Rampe 1 Rot
13	Rampe 1 Gelb
14	Beleuchterzug PRZ 4 Mitte
15	Beleuchterzug PRZ 4 Mitte
16	Beleuchterzug PRZ 9 hinten
17	Beleuchterzug PRZ 9 hinten
18	Beleuchterzug PRZ 9 Rot/Gelb
19	n/a
20	Beleuchterzug PRZ 9 Rampe Grün
21	Beleuchterzug PRZ 9 Rampe Cyan
22	Versatz Gasse
23	Versatz Gasse
24	Versatz Gasse
25	2x 1kw Fluter Front
26	Regie
27	Beleuchterbrücke
28	Beleuchterbrücke
29	Beleuchterbrücke
30	Beleuchterbrücke
31	Beleuchterbrücke
32	Beleuchterbrücke
33	Bodendose Bühne Vorn
34	Bodendose Bühne Mitte
35	Bodendose Bühne Hinten
36	n/a
101	Expolite Tourwash Compact 76 Truss
122	Expolite Tourwash Compact 76 Truss
143	Expolite Tourwash Compact 76 Truss
164	Expolite Tourwash Compact 76 Truss
185	Expolite Tourwash Compact 76 Stage Right
206	Expolite Tourwash Compact 76 Stage Right
227	Expolite Tourwash Compact 76 Stage Left
248	Expolite Tourwash Compact 76 Stage Left
301	Arri L7TT Truss
304	Arri L7TT Truss
307	Arri L7TT Truss
310	Arri L7TT Truss
421	Futurelight PHS 710e 700 Watt MSD II Klasse
438	Futurelight PHS 710e 700 Watt MSD II Klasse
455	Futurelight PHS 710e 700 Watt MSD II Klasse
472	Futurelight PHS 710e 700 Watt MSD II Klasse

Fluchtweg
kein Stellplatz für
FoH
etc.

Stage right

Stage left

kein DMX

Verfolger

Standort der Regie
Chamsys + Jester im Haus
Duplex-Netzwerk-Anschluss
und DMX für externe Pulte

16/17/18
26